

UIBL30 e UIBL30H

Purgadores de Balde Invertido Lacrados com Conector Universal

Descrição do Produto

Os purgadores de balde invertido com conector universal modelos UIBL30 e UIBL30H são disponíveis para instalação vertical e horizontal, para uma simples remoção da instalação, sem necessidade de desmontagem da tubulação.

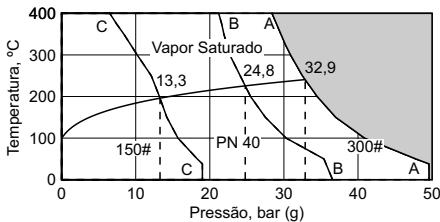
Diâmetros e conexões

½", ¾" e 1" roscados BSPT ou NPT.
DN15, DN20 e DN25 SW para BS 3799 classe 3000.

Condições Limites de Operação

Condições de projeto do corpo: PN50 (ANSI 300)
PMA - Máxima pressão permitida: 50 bar g
TMA - Máxima temperatura permitida: 400°C
Teste hidrostático de pressão a frio: 75 bar g

Range de Operação



*PMO: Máxima pressão de operação recomendada

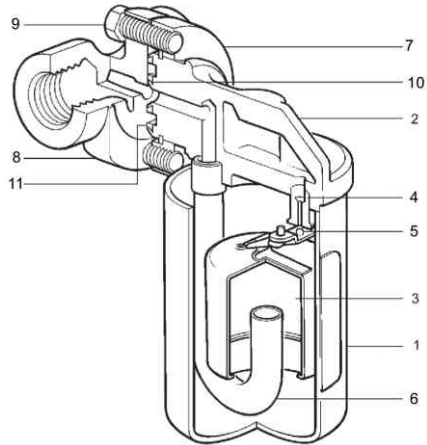
A - A: Flangeado ANSI 300, roscado e SW

B - B: Flangeado BS 4504 PN40

C - C: Flangeado ANSI 150

Materiais


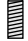
Nº	Especificação	Material
1	Tampa	Aço inox Austenítico
2	Corpo	Aço inox ASTM-A 182 F 304
3	S/C Balde	Aço inox AISI-316
4	Sede	Aço inox AISI 420
5	S/C Alavanca	Aço inox AISI 304
6	S/C Tubo Sifão	Aço inox AISI 304
7	Flange	Aço inox AISI 420
8	Conector Universal	Aço inox ASTM A 351 CF8
9	Paraf. Conector	Aço ASTM 193 B7
10	Junta Interna	Aço inox AISI-304 / Grafite reforçado
11	Junta Externa	Aço inox AISI-304 / Grafite reforçado



Δ PMX - Máxima pressão diferencial em bar

Δ PMX	purgador	
30.0	UIBL30/4	UIBL30H/5
20.0	UIBL30/5	UIBL30H/6
12.0	UIBL30/6	UIBL30H/7
8.5	UIBL30/7	UIBL30H/8
5.0		UIBL30H/10
4.0	UIBL30/8	
2.5	UIBL30/10	
2.0		UIBL30H/12
1.5	UIBL30/12	

Torque de aperto recomendado

Item	 mm ou 	Nm
11	9/16"	30-35

Dimensões e pesos (aproximado) em mm e Kg

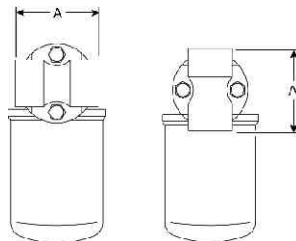
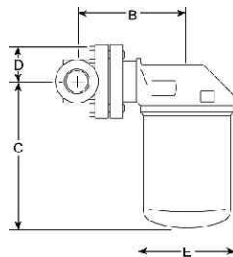
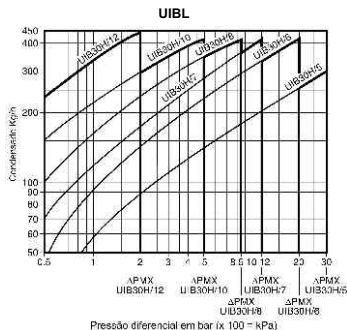
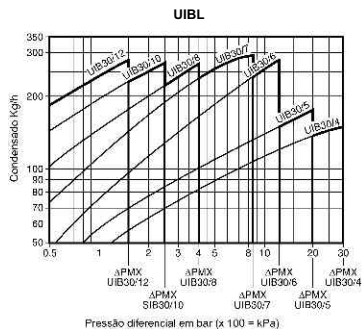
	A	B	C	D	E	Peso kg	
UIBL	1/2"	31	60	125	36	76	2,20
	3/4"	70	60	125	36	76	2,25
	1"	62,5	60	125	36	76	2,40
UIBL-H	1/2"	61	60	160	36	76	2,40
	3/4"	70	60	160	36	76	2,45
	1"	62,5	60	160	36	76	2,60

Medidas "A" p/ Flanges sob consulta

Instalação

O conector universal pode ser instalado tanto na posição horizontal quanto na vertical. Se o conector precisar ficar na tubulação por algum tempo antes, até que o purgador seja acoplado a ele, você deve protegê-lo com um dispositivo especial. A flange do UIB30 atinge rotação de 360°. Para garantir um bom desempenho do produto, assegure-se de que a tampa esteja apontada horizontalmente para baixo. Assegure-se de que as juntas internas e externas estejam fixadas corretamente e que o conector esteja preso ao purgador pelos parafusos. Aplique uma mistura anti-aderente nas conexões e assegure-se de que a tampa esteja na posição horizontal e na parte mais alta. O torque recomendado para os parafusos é de 30/35 N m. Instruções completas sobre o produto são fornecidas na compra da unidade

Capacidades



Como solicitar

Este produto é fornecido em duas partes:

1. Conector universal
2. Purgador UIBL30 completo com juntas internas e externas (instalados) e 2 parafusos conectores (em uma bolsa plástica presa à flange do purgador)

Exemplo de como solicitar

- 1 - Conector universal para purgador UIBL30/5 de 1/2" NPT
- 2 - Purgador Spirax Sarco UIBL30/4 completo com juntas e parafusos

Nota: A solda da tampa/corpo é para BS EN 288 e está de acordo com a norma ASME seção IX.

Peças de reposição

Como peça de reposição somente disponível o conjunto das juntas universal nº 1.024.001.220

A manutenção deste produto é feita em nossa fábrica.