

# GERADOR DE VÁCUO SIMPLES ESTÁGIO M/58112



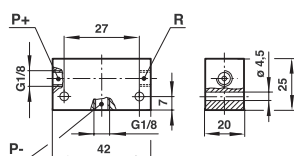
- Alta capacidade do ar induzido
- Consumo de ar 14% menor comparada com outras unidades de simples estágio
- Sem peças móveis
- Permite conexão direta de ventosas e exaustão canalizada

## CARACTERÍSTICAS TÉCNICAS

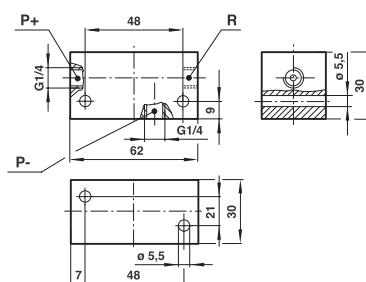
- Fluido:**  
Ar comprimido, filtrado e não lubrificado
- Pressão de operação:**  
5 bar ideal  
8 bar máximo
- Temperatura de operação:**  
-20° a +150°C  
Consulte nosso Depto. Técnico para uso abaixo de +2°C

- Vácuo:**  
-0,85 bar máx. (M/58112/09)  
-0,90 bar máx. (M/58112/11)

M/58112/09



M/58112/11



## Ar induzido (NI/min), ar livre

Modelo	0 bar	-0,1 bar	-0,2 bar	-0,3 bar	-0,4 bar	-0,5 bar	-0,6 bar	-0,7 bar	-0,8 bar
M/58112/09	28	24	18	14	11	8	5,5	3	1
M/58112/11	55	47	36	28	23	17	12	6	2,5

## Tempo (seg) para gerar vácuo em um volume de 1 litro

Modelo	-0,1 bar	-0,2 bar	-0,3 bar	-0,4 bar	-0,5 bar	-0,6 bar	-0,7 bar	-0,8 bar	-0,85 bar	-0,9 bar
M/58112/09	0,27	0,56	0,89	1,44	2,00	2,88	4,31	7,97	14,36	-
M/58112/11	0,15	0,31	0,49	0,72	1,00	1,41	2,08	3,71	5,60	8,11

Nota: Os valores mostrados nas tabelas, são teóricos e se aplicam a uma pressão de operação de 5 bar.

## Dimensões dos tubos recomendados (diâmetro interno)

Modelo	Ar comprimido	Vácuo	Exaustão
M/58112/09	> Ø 3	> Ø 5	> Ø 6
M/58112/11	> Ø 3	> Ø 7	> Ø 9

## LINK EXPRESS

Tubos e conexões para aplicações à vácuo ...

Veja página 165

