

VENTOSAS PLANAS E TIPO SANFONA M/58300, M/58400

Ø 6 a 150 mm



Ventosas planas são ideais para aplicações onde é necessário um movimento mínimo para manter a sucção suportando materiais flexíveis

Ventosas tipo sanfona são ideais em aplicações que exijam compensação de nível

CARACTERÍSTICAS TÉCNICAS

Fluido:

Vácuo

Temperatura de operação:

-10°C a +70°C para ventosas de borracha nitrílica

-30°C a +200°C ventosas de silicone

Consulte nosso Depto. Técnico para uso abaixo de +2°C

MATERIAIS

M/58***/01

Ventosas: borracha nitrílica

Conexões: alumínio

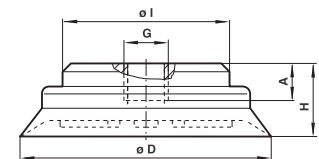
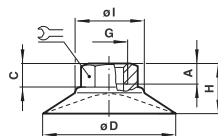
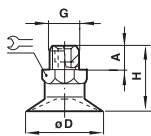
M/58***/02

Ventosas: silicone

Conexões: alumínio

Características do material

	Borracha nitrílica	Silicone
Resistente a desgaste	Bom	Razoável
Resistente a óleo	Excelente	Razoável
Resistente ao tempo	Bom	Excelente
Resistente ao ozônio	Razoável	Excelente



Dimensões (Ventosas planas)

Modelo	M/58301/0	M/58302/0	M/58303/0	M/58304/0	M/58305/0	M/58306/0	M/58307/0	M/58308/0	M/58309/0	M/58310/0	M/58311/0	M/58312/0
Ø D	6	8	10	15	20	25	30	40	50	80	120	150
A	4,5	4,5	4,5	4,5	8	8	8	6	6	13	9,5	9,5
C	-	-	-	-	-	-	-	9	11	3,5	-	-
G	M 5	M 5	M 5	M 5	G1/8 A	G1/8 A	G1/8 A	G1/8	G1/8	G1/8	G1/2	G1/2
H	15	16	20	21	19,5	20	20,5	23	26	21,5	34,5	41,5
Ø I	-	-	-	-	-	-	-	24	26	53	65	65
	8	8	8	8	14	14	14	14	14	19	-	-