

# UNIDADES MINIATURA, APLICAÇÃO GERAL

## Regulador de pressão

R07 – G1/8, G1/4, 1/8 PTF e 1/4 PTF

Reguladores roscados para aplicações gerais pneumáticas

Operação com alívio como padrão

Botão de ajuste sem deslocamento e com mecanismo de trava

### CARACTERÍSTICAS TÉCNICAS

**Fluido:**

Ar comprimido somente

**Pressão primária máxima:**

20 bar

**Rosca dos manômetros:**

Rc1/8

**Temperatura ambiente:**

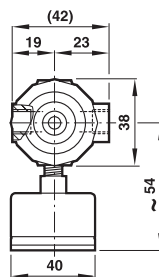
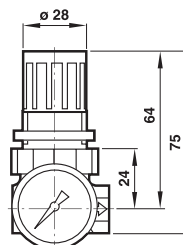
-34°C a +65°C

Consulte nosso Depto. Técnico para uso abaixo de +2°C

**Faixa de pressão:**

0,3 ... 7 bar

Observação: a pressão secundária pode ser ajustada em valores diferentes dos listados abaixo



### Modelos

SÉRIE R07	Rosca	Faixa de pressão saída	Vazão* (dm³/s)
Modelo			

### Acessórios

Suporte de montagem por pescoço (incl. porca)	Porca de montagem só plástico	Porca de montagem só metal	Manômetro
---	-------------------------------	----------------------------	-----------

### Kit de reparo

								
R07-100-RNKG	G1/8	0,3 a 7 bar	6,5	18-025-003	2962-89	2962-04	18-013-212	R07-KITR
R07-200-RNKG	G1/4	0,3 a 7 bar	6,5	18-025-003	2962-89	2962-04	18-013-212	R07-KITR
R07-100-RNKA	1/8 PTF	0,3 a 7 bar	6,5	18-025-003	2962-89	2962-04	18-013-263	R07-KITR
R07-200-RNKA	1/4 PTF	0,3 a 7 bar	6,5	18-025-003	2962-89	2962-04	18-013-263	R07-KITR

\* Vazão típica a 10 bar de pressão primária, 6,3 bar de pressão regulada e 1 bar de queda de pressão