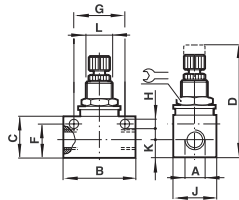


# VÁLVULA CONTROLADORA DE FLUXO

## Série T1000 e T1100

Uni-directional (T1000) – M5, G1/8 ... G1/2, 1/8 NPT... 3/8 NPT

Bi-directional (T1100) – G1/8 a G1/4, 1/8 NPT a 1/4 NPT



### Dimensões

Modelo	A	B	C	D	F	G	ØH	J	K	L	
T1000M0500	M5	25	15	45	12	18	4,5	12	5,5	M10 x 0,75	12
T1000C1800	G1/8	34	20	51	16,5	24	4,5	16	8	M12 x 1	14
T1000C2800	G1/4	45	25,5	61,5	21	32	4,5	19	9,5	M14 x 1	17
T1000C3800	G3/8	58	32,5	78,5	27	43	4,5	28	13	M20 x 1	24
T1000C4800	G1/2	65	36	82	30,5	50	4,5	30	15	M20 x 1	24
T1100C1800	G1/8	34	20	51	16,5	24	4,5	16	8	M12 x 1	14
T1100C2800	G1/4	45	25,4	61,5	20,8	32	4,5	19	9,5	M12 x 1	17
T1000A1800	1/8 NPT	34	20	51	16,5	24	4,5	16	8	M12 x 1	14
T1000A2800	1/4 NPT	45	25,5	61,5	21	32	4,5	19	9,5	M14 x 1	17
T1100A1800	1/8 NPT	34	20	51	16,5	24	4,5	16	8	M12 x 1	14
T1100A2800	1/4 NPT	45	25,5	61,5	21	32	4,5	19	9,5	M14 x 1	17
T1000A3800	3/8 NPT	58	32,5	78,5	27	43	4,5	28	13	M20 x 1	24
T1000A4800	1/2 NPT	65	36	82	30,5	50	4,5	30	15	M20 x 1	24

### Modelos

Modelo	Conexão	Coeficiente de vazão máximo regulado		Coeficiente de vazão livre		Pressão de abertura (bar)	Pressão mínima de operação (bar)
		C*	CV	C*	CV		
T1000M0500	M5	0,28	0,07	0,28	0,07	0,3	0,3
T1000C1800	G1/8	0,57	0,14	1,50	0,37	<0,1	1
T1000C2800	G1/4	1,30	0,32	2,80	0,69	<0,1	1
T1000C3800	G3/8	4,80	1,17	6,70	1,64	<0,1	1
T1000C4800	G1/2	7,50	1,84	8,30	2,00	<0,1	1
T1100C1800	G1/8	0,57	0,14	-	-	-	0
T1100C2800	G1/4	1,30	0,32	-	-	-	0
T1000A1800	1/8 NPT	0,57	0,14	1,50	0,37	<0,1	1
T1000A2800	1/4 NPT	1,30	0,32	2,80	0,69	<0,1	1
T1000A3800	3/8 NPT	4,80	1,17	6,70	1,64	<0,1	1
T1000A4800	1/2 NPT	7,50	1,84	8,30	2,00	<0,1	1
T1100A1800	1/8 NPT	0,57	0,14	-	-	-	1
T1100A2800	1/4 NPT	1,30	0,32	-	-	-	1

\*C: measured in dm<sup>3</sup>/(s.bar)

Tamanho compacto/leve/unidades em linha

Alto desempenho de vazão

Adequada para montagem em painel/parede

Ajuste pode ser travado

Parafuso de ajuste não escapa do corpo quando desrosqueado

Posição do botão ajustável

### CARACTERÍSTICAS TÉCNICAS

#### Fluido:

Ar comprimido, filtrado, lubrificado ou não lubrificado, gases inertes

#### Pressão de operação:

1 ... 10 bar (T1000 series G1/8 ... G1/2)

0,3 ... 10 bar (T1000 series M5)

0 ... 10 bar (T1100 series)

#### Temperatura ambiente:

-20°C ... +80°C

Consulte nosso departamento técnico para uso abaixo de +2°C

### MATERIAIS

Corpo: Alumínio

Vedações: Borracha nitrílica

Agulha e partes internas: Latão

Partes externas: Alumínio